

MODULAR DISTRIBUTION BOXES

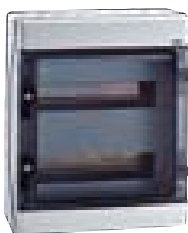
CHOOSE YOUR MODULAR DISTRIBUTION BOX

EKINOXE NX FLUSH AND SURFACE-MOUNTING (See PAGE 194)



Flush-mounting Dimensions (mm) Height x Width x Depth	Number of 17.5 mm modules	Transparent doors	Opaque doors
Flush-mounting			
146 x 170 x 72	4	6010 50	6010 51
180 x 208 x 72	6	6010 52	6010 53
180 x 244 x 72	8	6010 54	6010 55
208 x 287 x 72	12	6010 56	6010 57
279 x 391 x 72	18	6010 58	6010 59
358 x 289 x 80	2 x 12	6010 70	6010 71
508 x 289 x 80	3 x 12	6010 72	6010 73
Surface-mounting			
233 x 276 x 120	8	6010 80	6010 81
254 x 321 x 120	12	6010 82	6010 83
411 x 321 x 120	2 x 12	6010 84	6010 85
561 x 321 x 120	3 x 12	6010 86	6010 87

PLEXO BOXES (See PAGE 198)



	Total number of modules	Total number of rows	Boxes
Terminal shield boxes	2 (+ 1)	1	017 32
	4	1	017 34
	6	1	017 36
	8 (+ 1)	1	017 38
Boxes with 12 modules per row	12 (+ 1)	1	017 41
	24 (+ 2)	2	017 42
	36 (+ 3)	3	017 43
Boxes with 18 modules per row	36	2	017 45
	54	3	017 46

Ekinox terminal shield boxes

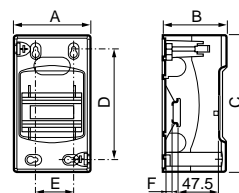


➔ Dimensions (below)

Pack	Cat.Nos	IP 30 - IK 05	
	Distribution boxes with 1 to 6 modules		
	Distribution boxes class II \square		
	Conforming to standard NF C 61-910 and NF C 20455		
	White RAL 9010		
	Supplied with terminal blocks		
	Covers can be sealed and clipped on directly		
	Self-extinguishing White RAL 9010	Capacity	
		Dimensions (mm) in 17.5 mm modules	
		Height x Width x Thickness	
10	013 01	1	140 x 30 x 72
10	013 02	2	140 x 50 x 72
10	013 04	4	160 x 90 x 74
5	013 06	6	160 x 128 x 74
10	013 98	Flexible cable end for boxes Cat.No 013 01 to 06	

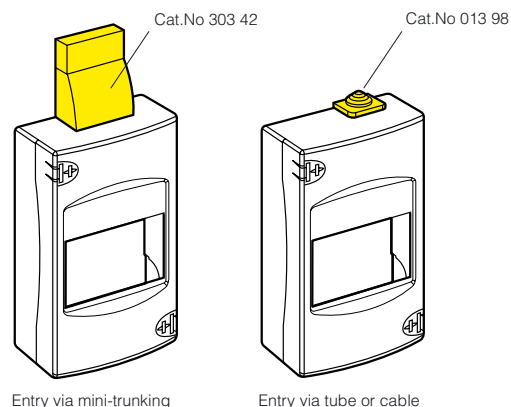
Dimensions

Distribution box with 1 to 6 modules per row



Cat.Nos	A	B	C	D	E	F
013 01	30	72	140	120	10	7
013 02	50	72	140	115	25	7
013 04	90	74	160	130	45	7
013 06	128	74	160	125	80	7

Entries



Ekinoxe

coffrets 13 modules



013 14 013 13 013 12 013 11

➔ Cotes d'encombrement (p. 210)

IP 30 - IK 05
Auto-extinguibilité pour les ERP
suivant NF EN 60695-2.1

Emb.	Réf.	Coffrets 13 modules par rangée										
		Classe II \square avec l'accessoire plaque de fond (p. 202) Conformes aux normes NF C 61-910 et CEI 60439-3 Blanc RAL 9010 Tenue au fil incandescent 750° conforme à la réglementation des ERP (Etablissements recevant du Public) et des IGH (Immeubles de Grande Hauteur) Livrés avec borniers IP 2x, obturateurs 6,5 modules (2 x 6,5 pour réf. 013 13/14), planches d'étiquettes et bandes adhésives pour repérage des appareils modulaires sur plastron Capots plombables avec kit réf. 013 89 Peuvent être encastrés (p. 205)										
		<table border="1"> <thead> <tr> <th>Capacité en modules de 17,5 mm</th> <th>Dimensions (mm) Haut. x Larg. x Ep.</th> </tr> </thead> <tbody> <tr> <td>1 rangée de 13</td> <td>235 x 250 x 99</td> </tr> <tr> <td>2 rangées de 13</td> <td>360 x 250 x 99</td> </tr> <tr> <td>3 rangées de 13</td> <td>485 x 250 x 99</td> </tr> <tr> <td>4 rangées de 13</td> <td>610 x 250 x 99</td> </tr> </tbody> </table>	Capacité en modules de 17,5 mm	Dimensions (mm) Haut. x Larg. x Ep.	1 rangée de 13	235 x 250 x 99	2 rangées de 13	360 x 250 x 99	3 rangées de 13	485 x 250 x 99	4 rangées de 13	610 x 250 x 99
Capacité en modules de 17,5 mm	Dimensions (mm) Haut. x Larg. x Ep.											
1 rangée de 13	235 x 250 x 99											
2 rangées de 13	360 x 250 x 99											
3 rangées de 13	485 x 250 x 99											
4 rangées de 13	610 x 250 x 99											
1	013 11											
1	013 12											
1	013 13											
1	013 14											

Portes IP 40 - IK 07

	Blanches RAL 9010	Transparents	
5 1	013 31	013 41	Pour coffret réf. 013 11
2 1	013 32	013 42	Pour coffret réf. 013 12
1	013 33	013 43	Pour coffret réf. 013 13
1	013 34	013 44	Pour coffret réf. 013 14

EKINOXE

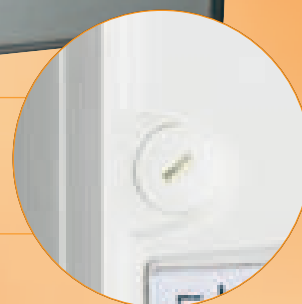
COFFRETS 13 MODULES 1 À 4 RANGÉES

➔➔ **FERMETURE RAPIDE DU CAPOT**

➔➔ **REPÉRAGE AUGMENTÉ**



➔ **Vis tête plate à pas rapide**



➔➔ **Porte étiquette adhésif clipsable**



www.legrand.fr

Ekinoxe

goulotte évolutive DLP



300 51



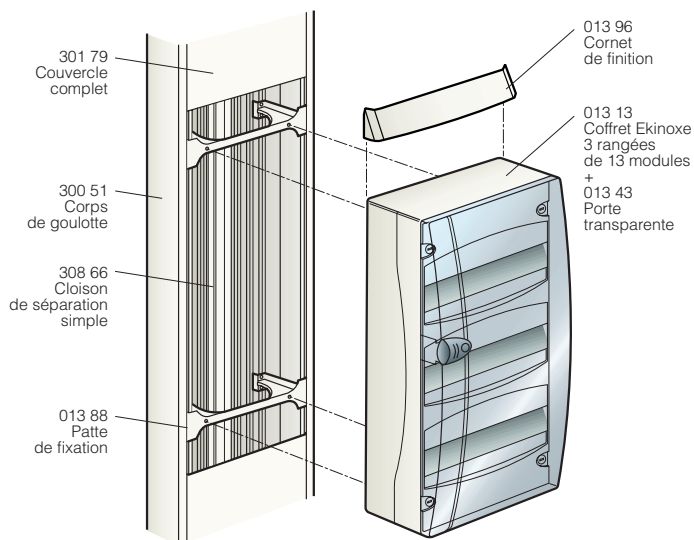
301 67



013 96

Emb.	Réf.	Goulotte évolutive DLP
		Profilé isolant évolutif et fractionnable Section 65 x 250 mm
4	300 51	Corps de goulotte S'adapte parfaitement aux coffrets Ekinoxe 13 modules Longueur 2,60 m
		Couvercles longueur 2,60 m pour réf 300 51
8 ⁽¹⁾	301 79	Couvercle complet largeur 220 mm
8 ⁽¹⁾	301 76	Couvercle partiel largeur 165 mm
16 ⁽¹⁾	301 67	Couvercle partiel largeur 110 mm
24 ⁽¹⁾	301 55	Couvercle partiel largeur 55 mm
		Accessoires
1	013 88	Jeu de 2 pattes de fixation Permettent le montage des coffrets Ekinoxe réf. 011 95, 013 11/12/13/14 et des platines 011 81/82/91/92 sur goulotte DLP largeur 250 mm
36 ⁽¹⁾	306 82	Cloison de séparation et de fractionnement
40 ⁽¹⁾	308 66	Cloison de séparation simple, sans fractionnement
100	308 88	Agrafes de maintien des câbles
		Cornet de finition
1	013 96	Jonction coffret Ekinoxe goulotte
1	013 97	Jonction goulotte plafond

Gaine technique logement (p. 204)



(1) Nombre de mètres contenus dans l'emballage

EKINOXE + DLP

LA PERFORMANCE D'UN SYSTÈME



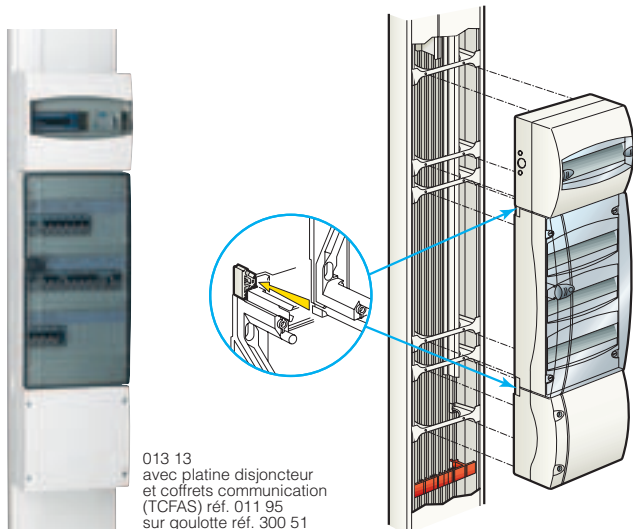
- ▶▶ HARMONIE ESTHÉTIQUE
- ▶▶ PERFORMANCE DES ASSEMBLAGES
- ▶▶ RAPIDITÉ DE LA MISE EN ŒUVRE

SYSTÈME EKINOXE - DLP

- 1 Offre de multiple solution
- 2 Garantie une finition impeccable
- 3 Répond aux exigences normatives en matière de Gaine Technique Logement

www.legrand.fr

Ekinoxe gaine technique logement



013 13
avec platine disjoncteur
et coffrets communication
(TCFAS) réf. 011 95
sur goulotte réf. 300 51

➡ *Cotes d'encombrement
et caractéristiques techniques (p. 213)*

Les propositions Legrand

Il s'agit de regrouper dans un emplacement prévu à cet effet :

- La platine pour branchement d'abonné (disjoncteur seul, disjoncteur et compteur électronique en mono ou triphasé) (p. 202)
 - Le coffret Ekinoxe 13 modules 1 à 4 rangées (p. 201)
 - Le coffret communication avec ou sans platine TRI (p. 200) associés avec les pattes de fixation réf. 013 88 à la goulotte évolutive DLP réf 300 51 (p. 203)
- Cette association permet toutes les configurations possibles pour faciliter la circulation et la cohabitation des différents courants, répondre aux exigences de compatibilité électromagnétique (CEM), respecter les spécifications de la NF C 15-100 en matière de gaine technique logement
- La gamme Ekinoxe et ses accessoires permet toutes les solutions

Réalisation en saillie (p. 203)

coffrets techniques métalliques à encastrer



051 42 avec coffret Ekinoxe
4 rangées, platine équipée et
coffret communication (TCFAS)

➡ *Cotes d'encombrement (p. 213)*

Emb.	Réf.	Coffrets techniques à encastrer	Dimensions Haut. x Larg. x Prof.
1	051 41	2/3 rangées + platines	540 x 550 x 180
1	051 42	3/4 rangées + platines	665 x 550 x 180
1	051 43	4/6 rangées + platines	775 x 550 x 180
Portes			Dimensions Haut. x Larg. x Prof.
1	051 46	Pour coffrets 3 rangées réf. 051 41	575 x 580 x 15
1	051 47	Pour coffrets 4 rangées réf. 051 42	700 x 580 x 15
1	051 48	Pour coffrets 6 rangées réf. 051 43	810 x 580 x 15

Ekinoxe caches pour tableaux, goulottes encastrées métalliques



051 92
avec coffret réf. 013 12
et platine réf. 011 91

050 36 + 011 91 + 013 11

➡ *Cotes d'encombrement (p. 212)*

IP 40 - IK 07

Permettent de dissimuler un tableau d'abonné 1, 2 et 3 rangées
Peuvent se peindre ou se tapisser (coloris blanc)
Montage et fixation après la pose du tableau
Porte réversible
Peuvent recevoir une serrure réf. 016 84 (voir ci-dessous)
Auto-extinguibles suivant NF EN 60695-2-1 pour installation dans ERP
Compatibles avec platines

- Pour disjoncteur seul (Ep. 51/66 mm) en fonction des dimensions du disjoncteur
- Pour disjoncteur et compteur électronique monophasé (Ep. 51 mm)

Tenue au feu conforme à la réglementation des ERP (Etablissements recevant du Public) et des IGH (Immeubles de Grande Hauteur)

Emb. Réf. Caches pour tableaux Ekinoxe

1	051 91	1 rangée + platine Haut. x Larg. x Ep. (mm) 526 x 326 x 126
1	051 92	2 rangées + platine Haut. x Larg. x Ep. (mm) 651 x 326 x 126
1	051 93	3 rangées + platine Haut. x Larg. x Ep. (mm) 776 x 326 x 126
3	016 84	Serrure n° 50 Pour caches tableaux 1, 2 ou 3 rangées

Goulottes encastrées métalliques

2	050 36	Pour tableau d'abonné Ekinoxe en saillie Tôle d'acier à montant bois livrée sans vis de fixation Facilite la circulation des câbles encastrés en béton banché et offre un grand volume de câblage Longueur du manchon : 750 mm
2	050 37	Pour tableau 1 ou 2 rangées Pour tableau 3 ou 4 rangées